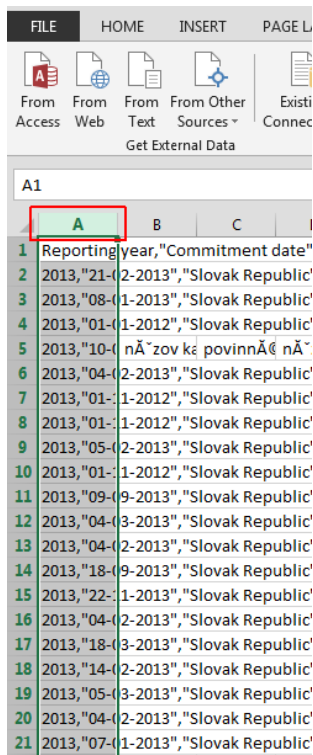
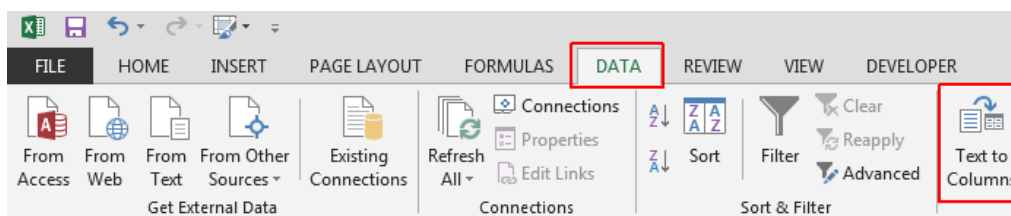


Postup importovania CSV do Excelu

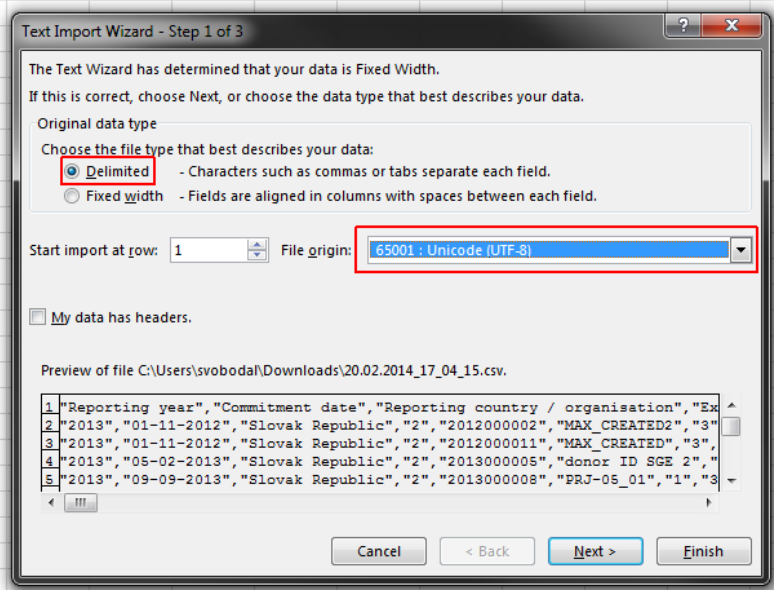
1. Stiahnutý súbor z DEV portálu otvoríme v Exceli
2. Klikneme do záhlavia stĺpca A, čím sa označí celý prvý stĺpec A



3. V horizontálnom menu vyberieme záložku **Údaje (Data)** a položku **Text na stĺpce (Text to Columns)**

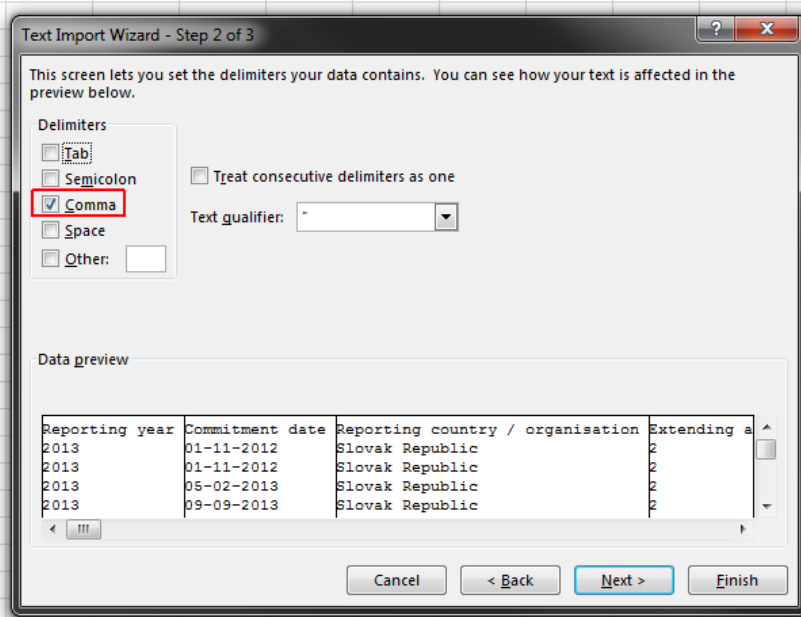


4. Zobrazí sa nám wizzard v ktorom budeme nastavovať:
 - a. 1. krok wizzardu
 - Druh súboru: vyberieme **Oddel'ovač (Delimited)**
 - kódovanie zdrojového súboru: z komboboxu vyberieme možnosť Unicode (UTF-8)
 - stlačíme tlačidlo **Ďalej (Next)**



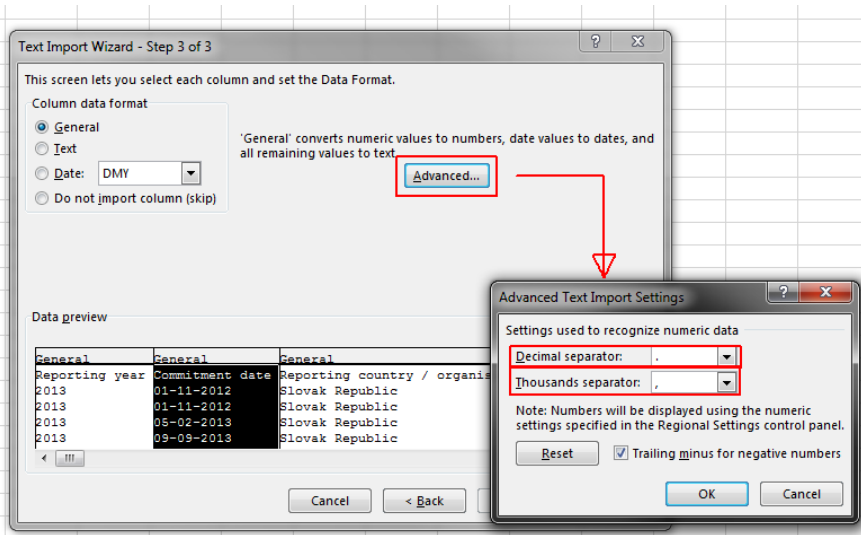
b. 2. krok wizardu

- Nastavíme Oddel'ovače. Keďže importujeme hodnoty oddelené čiarkou, zaškrtneme možnosť **Čiarka (Comma)**
- Stlačíme tlačidlo **Ďalej (Next)**



c. 3. krok wizzardu

- klikneme na tlačidlo **Upresniť... (Advanced)**
- V dialógovom okne nastavíme:
 - Oddel'ovač desatinných miest:** vložíme . (bodku)
 - Oddel'ovač tisícok:** vložíme , (čiarku)
- Stlačíme tlačidlo **OK**



5. Stlačíme tlačidlo **Dokončiť (Finish)**

6. V zobrazenom dialógovom okne stlačíme tlačidlo **OK**

Zapnutie filtra:

1) V horizontálnom menu v Exceli klikneme na položku **Údaje (Data)**

2) Stlačíme tlačidlo **Filter (Filter)**

Pozn. Kurzor, resp. aktívna bunka musí byť na A1 bunke

